

CHITALIRA


TAGLIERINE PER PRODOTTI A MASSA DURA

CUTTERS FOR HARD PRODUCTS


CORTADORAS PARA PRODUCTOS CON MASA DURA

DÉCOUPEUSES POUR PRODUITS À MASSE DURE


SCHNEIDGERÄTE FÜR FESTE PRODUKTE

 **CHITALIRA** è la linea di taglierine per prodotti a massa dura, con inserti (frutta secca e granelle varie), semifreddi e similari, non tagliabili con le chitarre manuali. Il telaio con i fili di taglio è fisso, con un'angolazione diagonale rispetto al prodotto, il quale viene spinto verso il telaio stesso per poter essere tagliato. In questo modo i fili hanno sempre la giusta angolazione, riuscendo a tagliare anche prodotti più duri.


- Dimensioni della base: 40x40 cm per Chitalira e Chitalira Pro, 25x25 cm per Chitalira Mini.
- Azionamento mediante manovella per Chitalira e Chitalira Mini, motorizzato per Chitalira Pro.
- Telai intercambiabili con distanza tra i fili differente, multipli di 5 mm da 10 fino a 100 mm.
- Facilmente smontabile per facilitare le operazioni di pulizia.

 **CHITALIRA** is a range of guitar cutters intended for hard products. These cutters are particularly suited for products containing whole and chopped nuts, semi-frozen desserts, and those products that cannot be properly cut with manual guitar cutters. The frame with the cutting wires is fixed, with a diagonal angle to the product which is pushed towards the frame so as to be cut. In this way the wires always have the right angle and are able to cut even harder products than standard guitar cutters.


- Base dimensions: 40x40 cm for Chitalira and Chitalira Pro, 25x25 cm for Chitalira Mini.
- Crank drive for Chitalira and Chitalira Mini, motorized for Chitalira Pro.
- Interchangeable frames with different wire spacing, multiples of 5 mm from 10 up to 100 mm.
- Easily disassembled to facilitate cleaning operations.

 **CHITALIRA** es la línea de cortadores para productos con masa dura, con tropezos (fruta seca y granos varios), semifríos y similares, que no se pueden cortar con guitarras manuales. El bastidor con los hilos de corte de acero es fijo, con un ángulo diagonal respecto al producto, que es empujado hacia el propio bastidor para ser cortado. De esta manera, los hilos siempre están en el ángulo correcto y se consiguen cortar productos más duros.

- Dimensiones de la base: 40x40 cm para Chitalira y Chitalira Pro, 25x25 cm para Chitalira Mini.
- Accionamiento por manivela para Chitalira y Chitalira Mini y motorizado para Chitalira Pro.
- Bastidores intercambiables con diferentes distancias entre los alambres, múltiplos de 5 mm, de 10 a 100 mm.
- Fácilmente extraíble para facilitar las operaciones de limpieza.

 **CHITALIRA** est la gamme de machines à découper pour produits à masse dure, avec inserts (fruits secs et grains divers), entremets glacés et autres, qui ne peuvent être coupés avec des guitares manuelles. Le cadre avec ses fils de découpe est fixe, avec un angle en diagonal par rapport au produit qui est poussé vers le cadre pour pouvoir être découpé. De cette manière, les fils ont toujours le bon angle, tout en réussissant à couper les produits les plus durs.

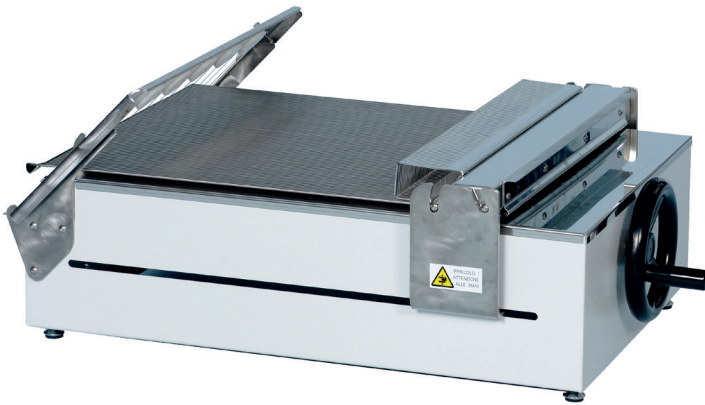
- Dimensions de la base : 40x40 cm pour Chitalira et Chitalira Pro, 25x25 cm pour Chitalira Mini.
- Actionnement par manivelle pour Chitalira et Chitalira Mini, motorisé pour Chitalira Pro.
- Cadres interchangeables avec distance différente entre les fils, multiples de 5 mm à 10 mm jusqu'à 100 mm.
- Facilement démontable pour faciliter les opérations de nettoyage.

 **CHITALIRA** nennen wir unsere Geräte für Produkte, die nicht mit herkömmlichen manuellen Drahtschneidern geschnitten werden können. Hierzu zählen in Schokolade eingearbeitete getrocknete Früchte und Cerealien, halbgefrorene Desserts und ähnliches. Der Rahmen mit den Schneidedrähten ist fest verankert und steht immer im gleichen Winkel zum Produkt. Das Schnittgut wird auf einem beweglichen Tisch durch das Schneidgitter geschoben und geschnitten.

- Rahmenmaße: 40x40 cm für Chitalira und Chitalira Pro, 25x25 cm für Chitalira Mini.
- Vortrieb des Schneidetisches: Kurbelbetätigung für Chitalira und Chitalira Mini, motorisiert für Chitalira Pro.
- Wechselrahmen mit einem Drahtabstand von 10 mm oder einem Vielfachen von 5 mm.
- Zur Erleichterung der Reinigung leicht zerlegbar.



MADE
IN
ITALY



Chitalira Mini 13.CLIRA.MINI



25x25 cm



15 kg



60x30x25h cm



Chitalira 13.CLIRA



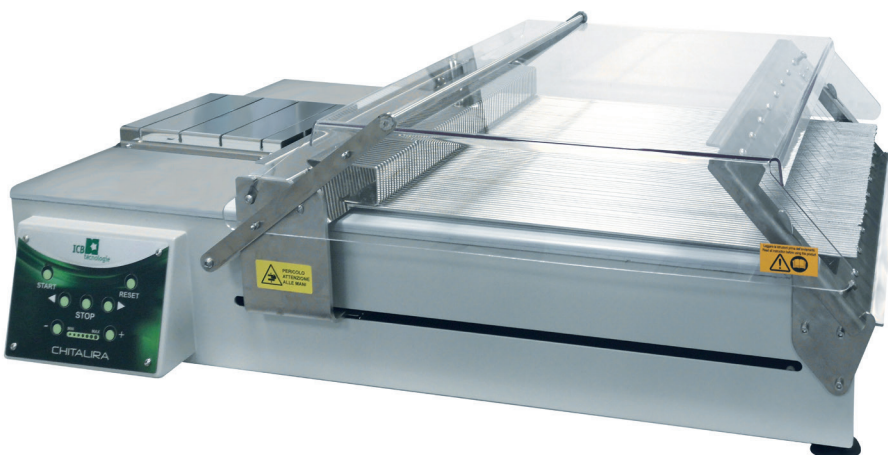
40x40 cm



40 kg



90x50x35h cm



Chitalira Pro 13.CLIRA.PRO



220 V



0.20 kW



40x40 cm



45 kg



90x50x35h cm